

YÊU CẦU KỸ THUẬT MÁY CHỦ (SERVER)

I. Yêu cầu chung

STT	Nội dung	Yêu cầu
1	Số lượng	02 Cái
2	Năm sản xuất	Từ 2022 trở đi, mới 100%
3	Xuất xứ	Chính hãng
4	Nguồn điện sử dụng	220V/ 50 Hz
5	Rack	Có

II. Yêu cầu cấu hình (cho 01 máy chủ)

STT	Nội dung	Số lượng
1	Máy chính	01 cái
2	Dây nguồn	02 sợi
3	Phụ kiện: Chuột, bàn phím	01 Bộ (2 cái)
4	Màn hình	01 Cái
3	Bản quyền windows server	01 Bộ

III. Yêu cầu kỹ thuật (cho 01 máy chủ)

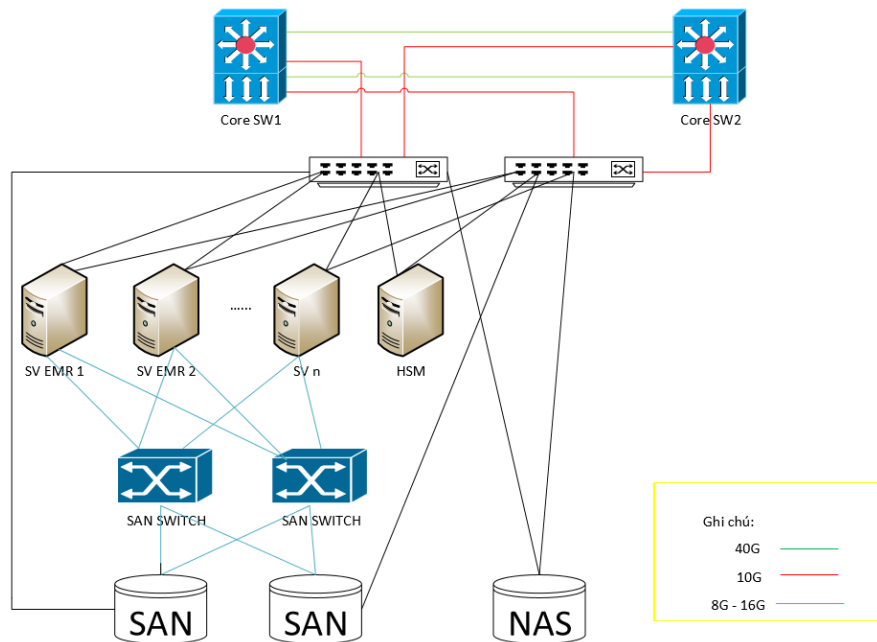
STT	Nội dung	Yêu cầu
1	Bộ vi xử lý	≥ 02 x Intel Xeon Gold 5318Y (2.1GHz, 24 core, 165W Processor)
2	Mainboard	- Tương thích dòng vi xử lý Intel Xeon Gold 5318Y hoặc tương đương - ≥ 02 khe cắm CPU
3	Bộ nhớ RAM	08 x 32 GB DDR4, registered, ECC, 3,200 MT/s, PC4-3200, DIMM, 2Rx4
4	Ổ cứng	≥ 06 x 480 GB SSD SATA, 6 Gb/s, Read-Intensive, hot-plug, 2.5-inch, enterprise, 1.0

		DWPD
5	Pin dự phòng	<ul style="list-style-type: none"> - Pin dự phòng cho phép lưu trữ dữ liệu trên cache trong trường hợp mất điện. - Hỗ trợ tính năng đảm bảo toàn vẹn của dữ liệu được lưu trữ trong bộ nhớ cache trên bộ điều khiển RAID. - Trong trường hợp mất điện cho phép sao chép dữ liệu trên bộ nhớ cache vào bộ nhớ non-volatile flash (TFM).
6	RAID Console	<ul style="list-style-type: none"> - Bộ nhớ cache ≥ 4 GB - Hỗ trợ RAID 0, 1, 10, 5, 50, 6, 60
7	Giao tiếp mạng	<ul style="list-style-type: none"> - LAN 1 Gb ≥ 04 port - LAN 10Gb ≥ 02 port <p><i>(có transceiver tương thích kèm theo)</i></p>
8	HBA Card	<ul style="list-style-type: none"> ≥ 02 port 16 Gb <p><i>(có transceiver tương thích kèm theo)</i></p>
9	Nguồn	<ul style="list-style-type: none"> ≥ 02 bộ - Có khả năng cảm nóng và dự phòng lẫn nhau
10	Interfaces	<ul style="list-style-type: none"> - Có sẵn ≥ 03 khe cắm PCIe 4.0 x16 - Có sẵn ≥ 5 cổng USB 3.0 (2x front, 2x rear, 1x internal)
11	Quản trị	<ul style="list-style-type: none"> ≥ 01 cổng quản trị riêng biệt, tốc độ 10/100/1000 Mbit/s - Cho phép Advanced Video Redirection (AVR), Virtual Media, Video Capturing để phục vụ cho việc cài đặt từ xa (hoặc tương đương). - Cho phép cấu hình chứng thực CAS-based Single Sign On (SSO) nhằm tăng độ an toàn khi quản trị từ xa. (hoặc tương đương) - Tích hợp sẵn bộ nhớ tối thiểu ≥ 512MB
12	Bảo mật phần cứng	<ul style="list-style-type: none"> - Hỗ trợ Trusted Platform Module (TPM) với TPM module đi kèm máy chủ - UEFI Secure Boot

		- Signed firmware updates - Agent-free device management
13	Hệ điều hành (bản quyền)	Microsoft Window Server 2019 trở lên.
14	Phụ kiện	Chuột, bàn phím, dây nguồn tương thích
15	Màn hình	≥ 21 inch

III. Thiết kế lắp đặt

- Lắp đặt máy chủ vào tủ Rack đã có
- Xác nhận vị trí đầu nối cáp vào thiết bị, ổ cắm điện.
- Sắp xếp các sợi cáp theo trình tự, đều nhau, xác định độ dài cáp, đánh dấu lại cáp, cắt cáp đủ độ dài đầu nối vào thiết bị.
- Kết nối vật lý thiết bị theo sơ đồ logic



Sơ đồ logic kết nối máy chủ (server)

Các bước thi công hệ thống máy chủ:

- Cấu hình thiết bị máy chủ
 - Cấu hình các tham số trên BIOS
 - Cấu hình RAID cho máy chủ
 - Cài đặt hệ điều hành
 - Cấu hình tài khoản quản trị
 - Cấu hình IP quản trị
 - Cấu hình cluster cho cụm các máy chủ
 - Tạo ổ đĩa chứa cơ sở dữ liệu;

IV. Yêu cầu khác

Stt	Nội dung yêu cầu
1	Địa điểm giao hàng Bệnh viện Hữu Nghị
2	Thời gian giao hàng, lắp đặt và chạy thử ≤ 03 tháng
3	Thời gian bảo hành ≥ 36 tháng
4	Có kỹ sư bảo trì, triển khai có kinh nghiệm ≥ 5 năm.
5	Có cam kết bảo trì sau bảo hành và chào giá bảo trì, linh kiện thay thế tối thiểu 5 năm kể từ ngày bàn giao máy.
6	Có tài liệu hướng dẫn sử dụng bằng tiếng Việt hoặc tiếng Anh
7	Cung cấp chứng nhận xuất xứ và chất lượng (CO,CQ) khi giao hàng (bản gốc hoặc bản công chứng)
8	Đào tạo Lắp đặt, chạy thử, bàn giao và hướng dẫn sử dụng thành thạo